



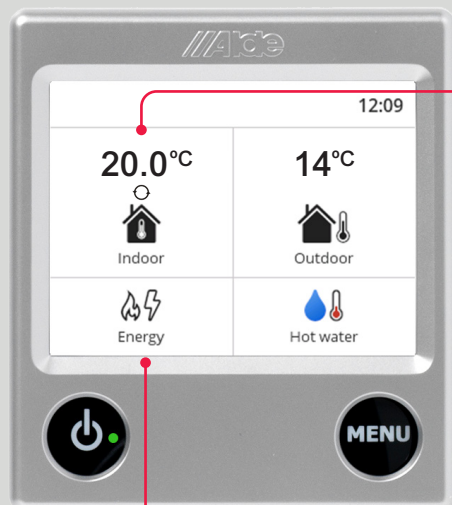
Snabbguide för manöverpanel till Alde Compact 3030/3030 Plus



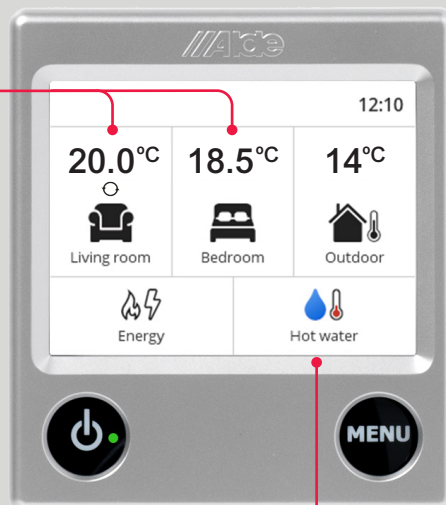
Statusskärm huvudmeny

Tryck på respektive symbol på statusskärmen för att komma till undermenyn.

1 temperaturzon + utegivare



2 temperaturzoner + utegivare



Val av inomhustemperatur

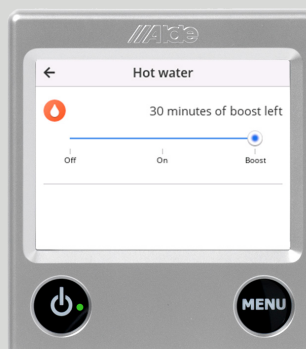
Undermenyer



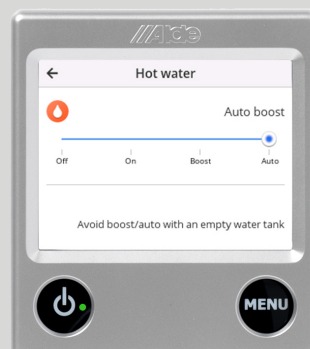
Energival 1/2



Energival 2/2



Varmvatten 3030



Varmvatten 3030 Plus



On-/Off-knapp

Huvudbrytare för värmepanna. Grön lysdiod indikerar att panelen/värmepannan är påslagen. Växlar den till röd färg indikerar det att det finns ett felmeddelande.



MENU-knapp

Knapp för att aktivera inställningsmenyn (settings), eller gå tillbaka till statusskärm.



Inomhustemperatur (Indoor)

visar aktuell rumstemperatur samt om cirkulationspump är aktiv. Tryck på ikonen för att ändra önskad rumstemperatur.



Utomhustemperatur (Outdoor)*

Finns en utegivare installerad visas aktuell utomhustemperatur.



Energival (Energy)

Visar energikälla, gasol och/eller 230 V (1, 2 eller 3 kW) som används. När gasol används blir flammorna röda och när elpatronerna används blir blixten gul. Tryck på ikonen för att välja samt prioritera energikälla, ställa in belastningsvakt* samt höghöjdsäge.



Varmvatten (Hot water)

Visar om varmvattenproduktion är avstängd, på eller "boost". Tryck på respektive reglage för att starta/stänga eller öka varmvattenproduktionen. Termometern är helt ifylld när varmvattnet nått boost-temperatur.



Varmvatten avstängt.



Varmvatten påslaget.



Varmvatten boost.

Prioriterad varmvattenproduktion i 30 min.



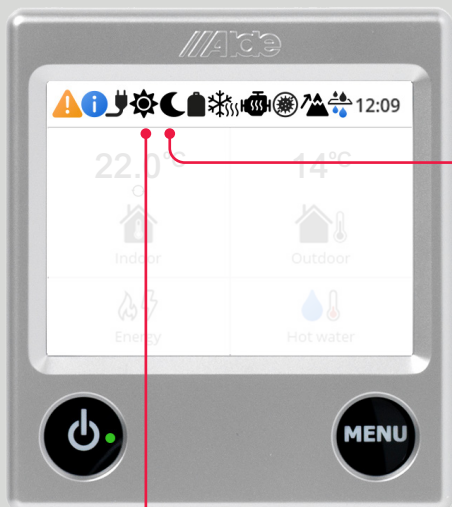
Auto (endast på 3030 Plus).

Varmvatten påslaget och går automatiskt in i "Boost" vid behov.

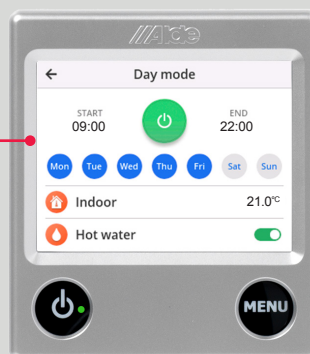
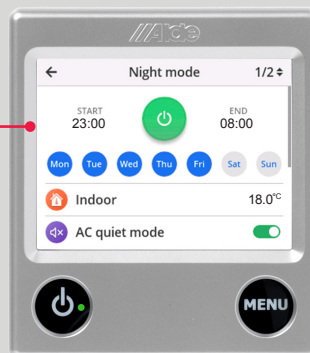
Statusskärm symbolmeny

Tryck på respektive symbol på statusskärmen för att komma direkt till dess meny.

Dessa går också att nå via menyknappen nere till höger. Vägen via menyknappen beskrivs i detalj på nästa sida.”



Exempel på menyer



Driftmeddelanden

Visas om tillfällig driftstörning uppstår.



Information

Blinkar när det finns ett informationsmeddelande. Kan t.ex. vara att det är dags att förnya luftkudden i varmvattenberedaren eller att pannan gör nytt startförsök.



230 V

Visas när 230 V är anslutet till värme pannan.



Dagautomatik (Day Mode)

Visas när funktionen är på och blir grön när den är aktiv, dvs inom det inställda tidsintervallet.



Nattautomatik (Night Mode)

Visas när funktionen är på och blir grön när den är aktiv, dvs inom det inställda tidsintervallet.



Gasolflaska full/tom*

Visas om en Truma DuoControl flaskomkopplare är inkopplad till ditt Alde Värmesystem. Svart flaska= Gas finns i första flaskan. Röd flaska= Första flaskan tom och omkopplaren har växlat över till den andra flaskan.



Defroster EisEx*

Visas om EisEx är påslagen och blir grön när den är aktiv.



Motorvärme*

Visas om motorvärmare är installerad samt påslagen. Blir grön när den är aktiv.



Anti-bacteria

Värme pannans automatiska bakterie-elimineringsprogram körs.



Höghöjds läge

Visas och blinkar om höghöjds läget är aktivt. Viktigt att använda vid värme produktion med gasol på höjder över 1000 m ö.h. Slå av funktionen när fordonet är tillbaka under 1000 m ö.h.



Alde AquaClear UV-C*

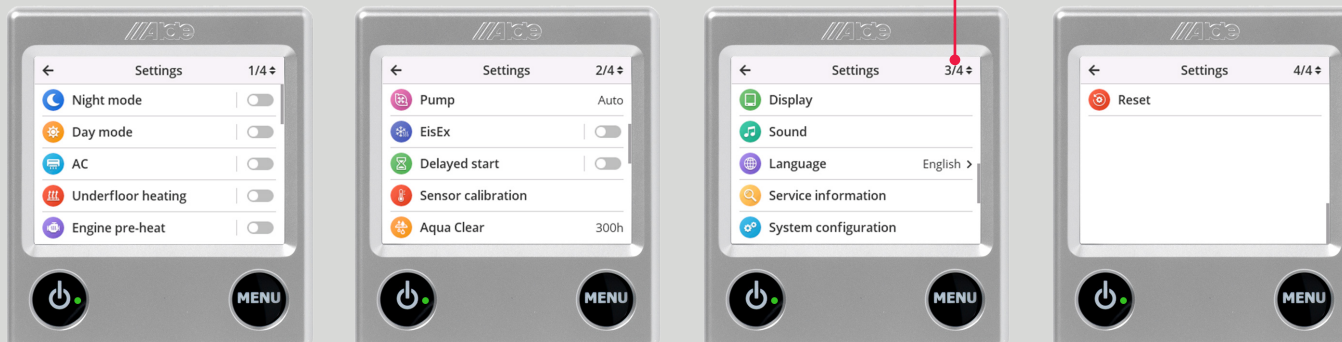
Visas när färskvattenpumpen går samt att vattenfiltret fungerar.

OBS!

Funktioner markerade med * är tillbehör.

Inställningsmeny (Settings)

Tryck på knappen MENU för att nå inställningsmenyerna. För att växla meny, klicka här.



Night Mode (nattautomatik)
En intelligent funktion för optimal komfort dygnet runt, året runt som automatiskt ändrar utvalda funktioner under natten. Välj vilka dagar samt mellan vilka klockslag Night Mode skall vara aktiverad.

De här funktionerna kan du välja att aktivera:

- Önskad nattemperatur.
- 1-zon: Byta tempgivare till säng under natten*.
- 2-zon: Byta tempgivare för AC till säng under natten*.
- Golvvärme* av eller på.
- Varmvatten av eller på.
- AC* skall gå extra tyst.
- Manöverpanelen växlar över till mörk skärm för att undvika att den "lyser upp" ditt fordon under natten.

Day Mode, (dagautomatik)
Ändrar automatiskt utvalda funktioner under dagen. Välj vilka dagar samt mellan vilka klockslag Day Mode skall vara aktiverad.

De här funktionerna kan du välja att aktivera:

- Önskad dagtemperatur.
- Golvvärme*, av eller på.
- Varmvatten, av eller på.

AC* (automatisk klimatkontroll)
Om du har en Truma AC som är kopplad till värmesystemet är det möjligt att styra AC:n från manöverpanelen. Denna funktion gör det möjligt att få en helautomatisk klimatkontroll där värmesystemet och AC:n arbetar tillsammans. Med en utegivare monterad blir komforten ännu högre och ger en jämnare övergång mellan värme och kyla.

Underfloor heating* (golvvärme)
Sätt igång eller stäng av golvvärmen. Välj kontinuerlig drift av golvvärmen genom att aktivera "Continuous".

Engine pre-heat* (motorvärmare)
Värm motorn i husbilen med hjälp av Alde värmesystem via en värmeväxlare och cirkulationspump. Starta eller stäng av funktionen, välj starttid samt hur länge motorn ska värmas.

Pump (endast på 1-zonssystem)
Välj om cirkulationspumpen på värmepannan skall gå automatiskt eller kontinuerligt. Om en cirkulationspump med PWM-styrning är monterad kan pumpens hastighet styras i fem steg.

EisEx* (defroster för gasregulator)
Förhindrar isbildning i gasregulatorn vintertid. Välj på eller av samt om EisEx automatiskt ska slås på när det är kallt. Automatiskt påslag kräver att en utegivare är installerad.

Delayed start (automatisk start av värmepannan)
Starta eller stäng av funktionen, välj start och sluttid. Ställ in Delayed start och stäng av pannan på On/Off-knappen. Pannan startar då enligt inställda tider.

Sensor calibration (offset för temperatursensor)
Om temperaturen som visas i manöverpanelen inte motsvarar den faktiska, kan temperaturen justeras med ± 5 °C. Gäller även för utetemperatursensor.

Display
Välj ljusstyrka på panelen: Low (låg), Medium eller High (hög). Välj även om statusskärmen ska vara Normal, Inverted (inverterad) eller Dark (släckt). Om Dark är valt slocknar panelen efter 30 sekunder och tänds igen om den vidrörs.

Sound (ljud)
Starta eller stäng av knapp- och varnings-/notifikationsljud.

Language (språk)
Välj språk för manöverpanelens menyer. Tillgängliga språk är engelska, tyska och franska.

Service
Visar värden från värmesystemet. Dessa uppdateras löpande och beskriver aktuell status i pannan.

System configuration (aktivera installerade tillbehör och funktioner)
Här presenteras alla tillbehör eller funktioner som kan kopplas till Alde Värmesystem, bocka för de som är installerade i värmesystemet så kan de styras från manöverpanelen.

Reset (återställning)
Återställer panelen till fabriksinställning. Tillbehör/funktioner som är valda under System Configuration påverkas inte.

OBS!

Funktioner markerade med * är tillbehör.
För mer detaljerad information, se bruksanvisningen.